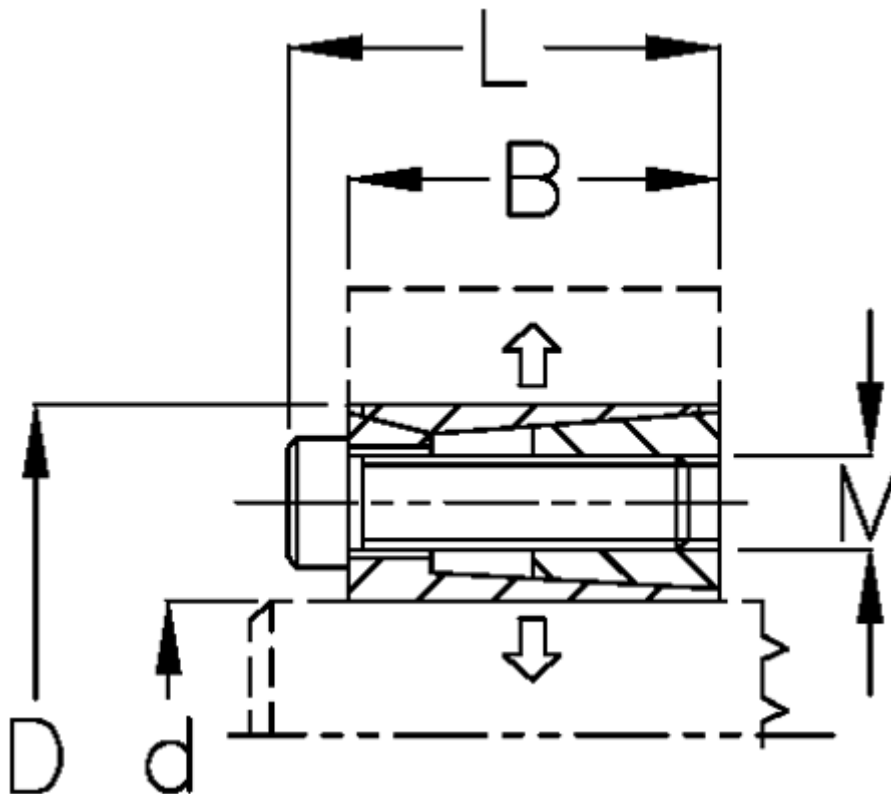


Varenummer: 436000025

Beskrivelse: Rota-fix spændeelement L 25x47

Note: Kort byggeform. Færre bolte og dermed hurtige montage. Overfører middelstore momenter. Selvcentrerende.

Mål



B mm	= 18
d mm	= 25
D mm	= 47
F kN aksialkraft	= 36
L mm	= 24
M mm	= M6
Overfladeruhed	= R? ? 3.2 μ m
P N/mm ² fladetryk på aksel/nav	= 130

T Nm drejningsmoment	= 380
Tolerance	= Aksel h8, Nav H8
Ts Nm boltetilspændingsmoment	= 17